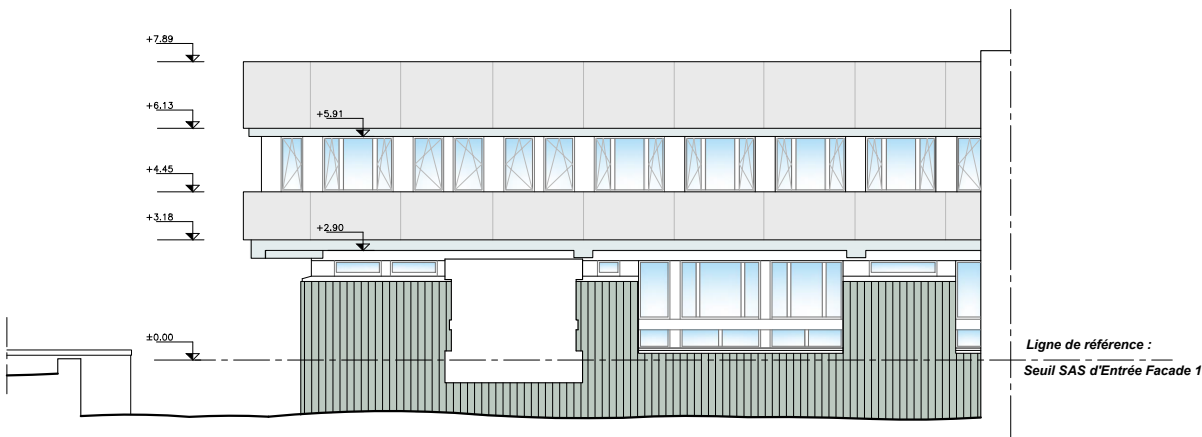
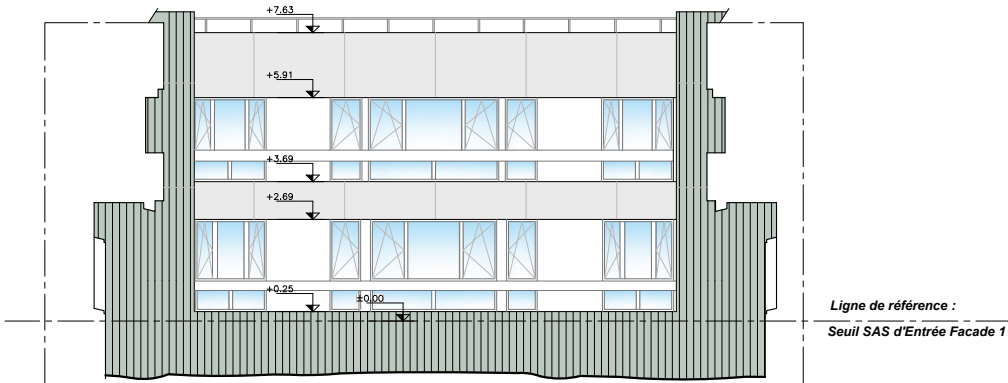


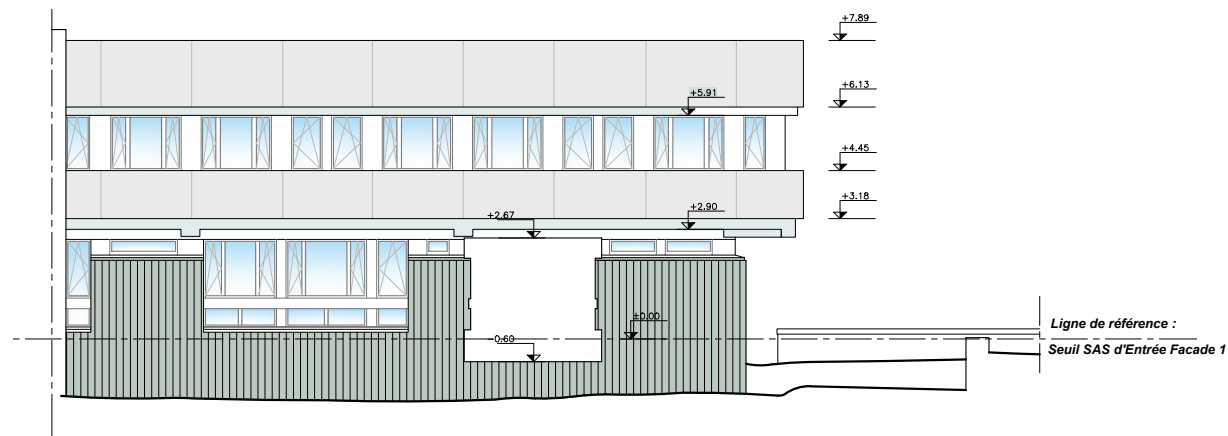
Façade 1



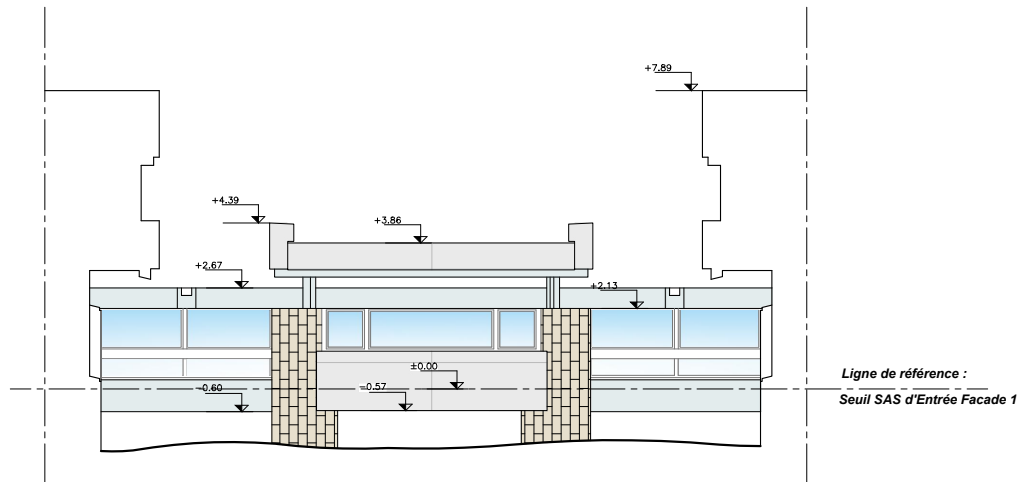
Façade 8



Façade 5

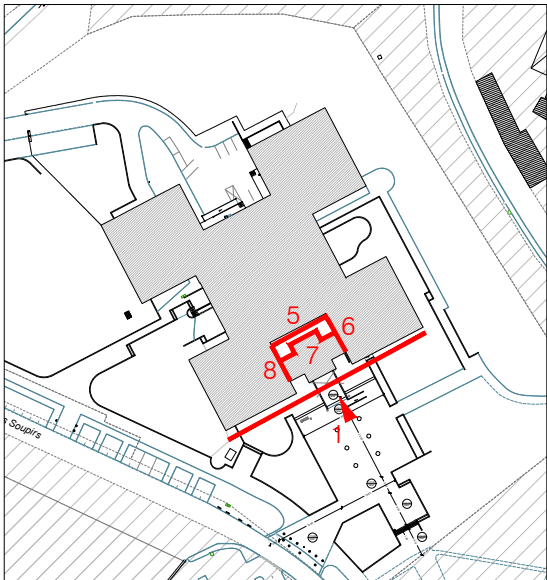


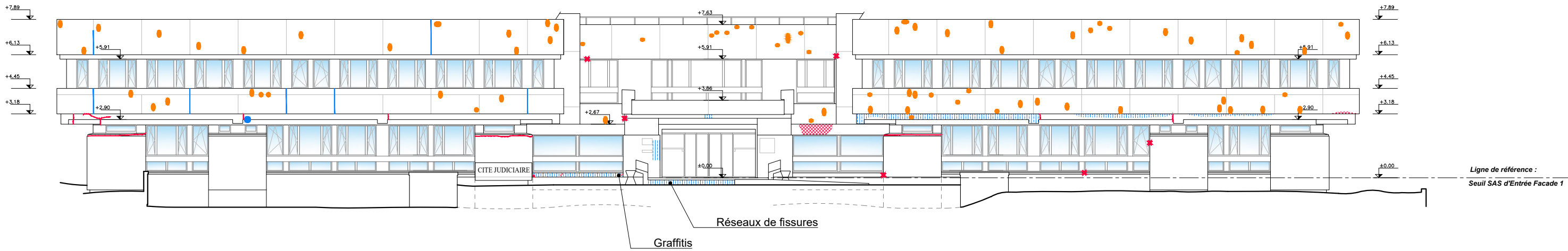
Façade 6



Façade 7

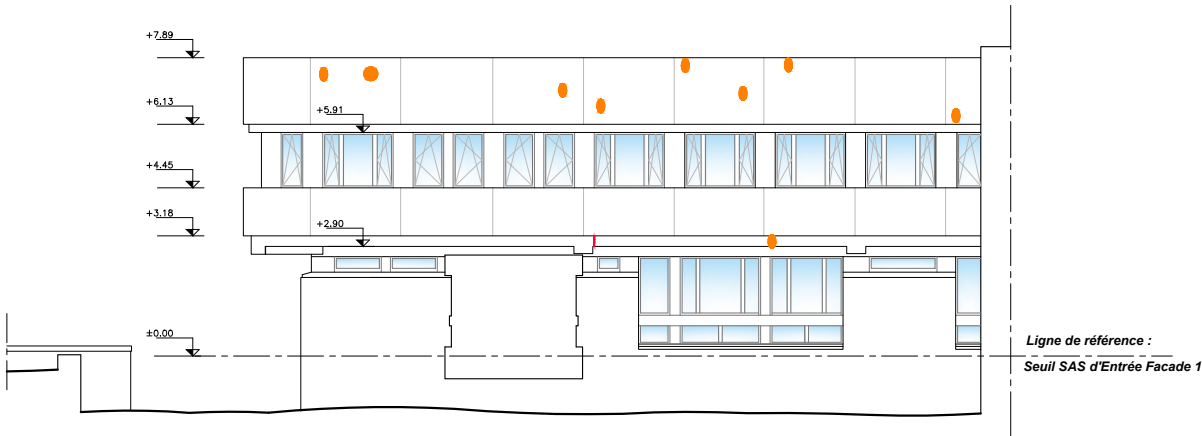
- MATERIALITE DES REVETEMENTS**  
ETAT ACTUEL
- Béton strié
  - Béton architectural
  - Béton gravillonné
  - Béton brut
  - Enduit /peinture hydraulique gris/blanc
  - Pierres agrafées
- ELEMENTS RAPPORTES**  
ETAT ACTUEL
- Eclairage
  - Caméras
  - Equipements électriques
  - Réseaux électriques
  - Porte drapeau
  - Couvertines zinc



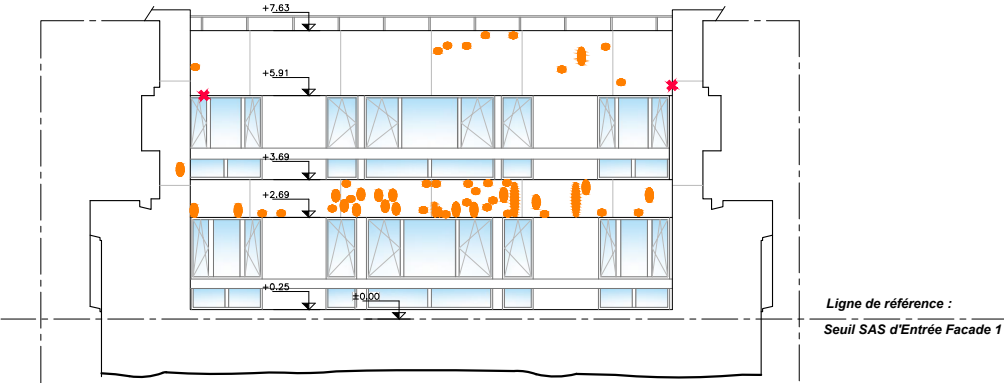


Façade 1

- GENERALITES
- Altération des flocages sous le plancher ;
  - Traces de salissures dues au ruissellement des eaux de pluie ;
  - Traces de colonisations biologiques sur les parties saillantes.

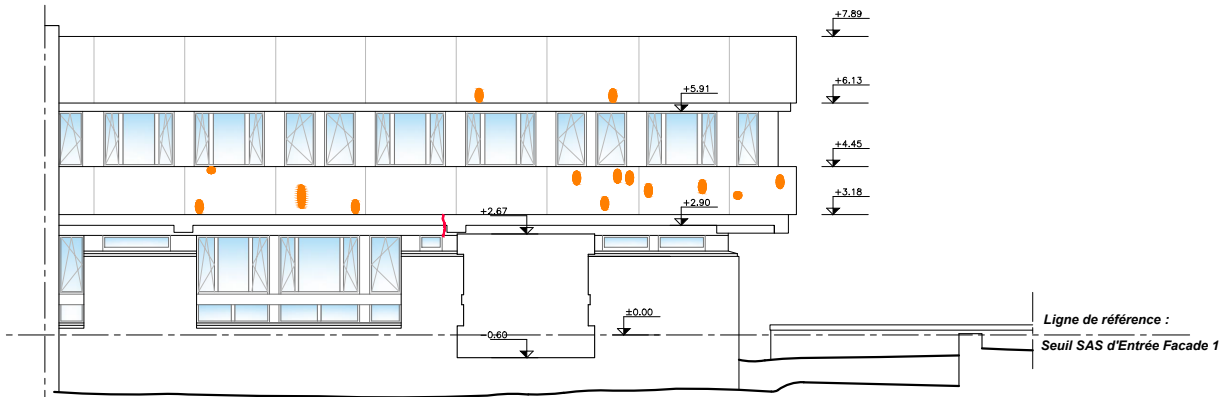


Façade 8

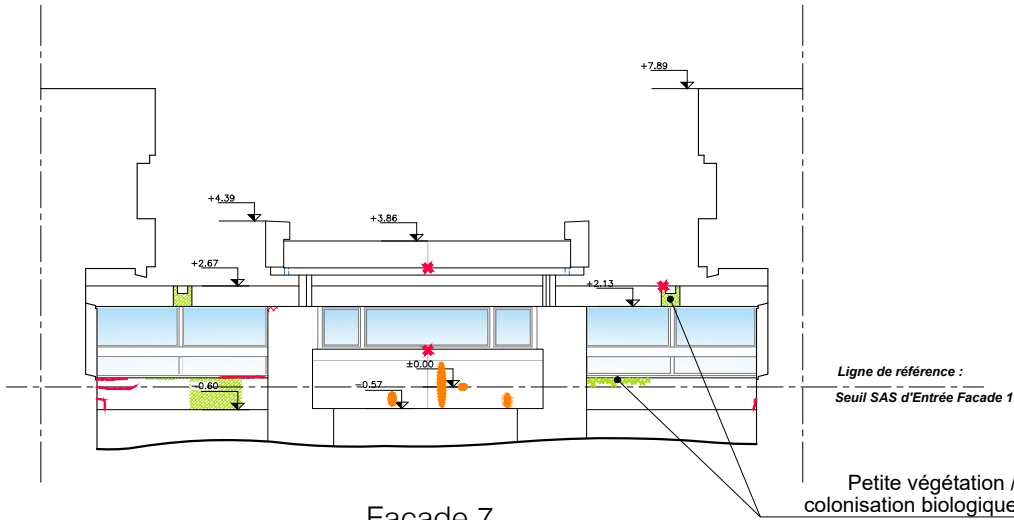


Façade 5

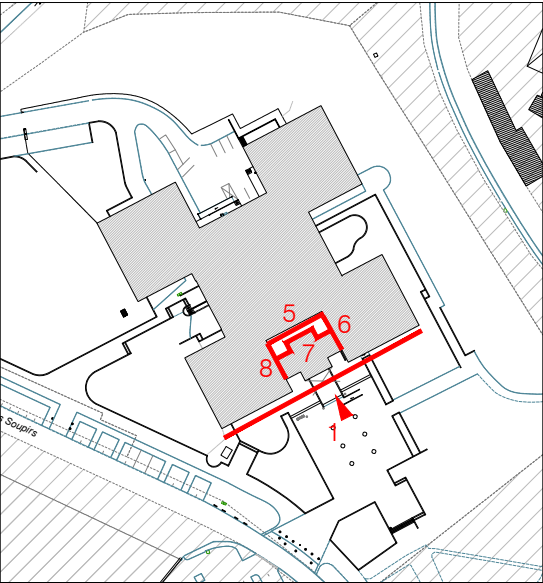
- MACONNERIES
- ETAT SANITAIRE
- Eclatement / Mise à nu des armatures
  - Fissures / Parties désorganisées  
-> coulage au mortier de ciment / rejointoiement au ciment si nécessaire
  - Joints ouverts / Lessivage / Desquamation des enduits  
-> purge / rejointoiement
  - Coulures oxydes de fer  
-> purge / traitement / ragréage
  - Efflorescences de sels  
-> purge / traitement
  - Végétations / Micro-organismes  
-> purge / démolissage / traitement biocide / rejointoiement si nécessaire
  - Reprise ancienne  
-> nettoyage / patine d'harmonisation
  - Epaufrure  
-> purge / ragréage
  - Eléments métalliques
  - Nid d'hirondelle



Façade 6



Façade 7



60 - SENLIS    Palais de Justice    ETAT SANITAIRE - Elévation Sud

**Maîtrise d'ouvrage :**  
Ministère de la Justice  
Délégation interrégionale Grand Nord  
32-50 Boulevard Carnot - CS 70031  
59 043 LILLE CEDEX

**Maîtrise d'oeuvre :**  
Architecte : APGO Architecture & Patrimoine  
120 boulevard Henri Sellier - 92150 Suresnes  
tél: 01.45.06.72.10  
mail: agence@apgo-archi.fr

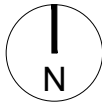
**Economiste :**  
COEFFICIENT  
26 rue Bénard - 75014 Paris  
tél: 01.42.66.56.21  
mail: coefficient@coefficient.fr

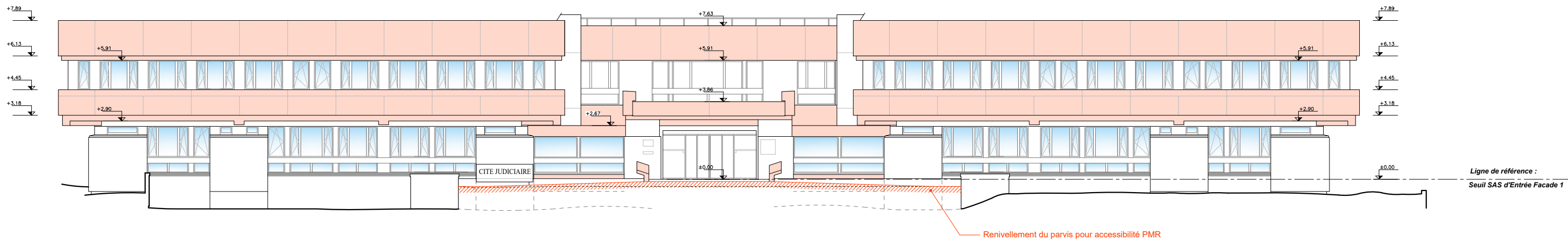
**BET Fluides :**  
PROJEX  
30, place Salvador Allende - 59650 Villeneuve d'Ascq  
tél: 03.20.47.03.01  
mail: appelsoffres@projex.fr

Septembre 2025

PRO-DCE

Ech. 1:200

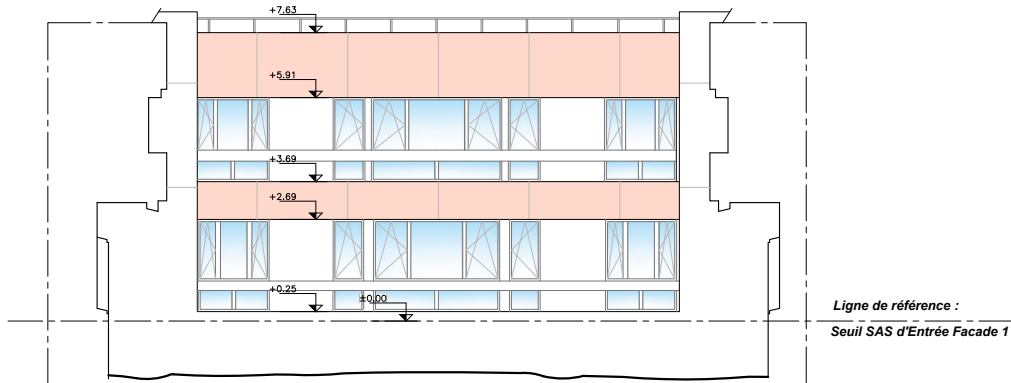




Façade 1



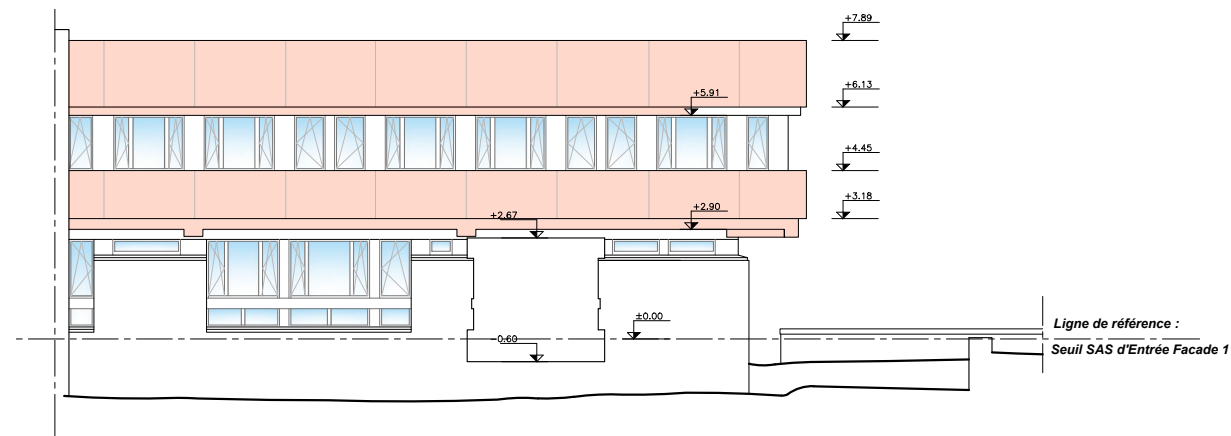
Façade 8



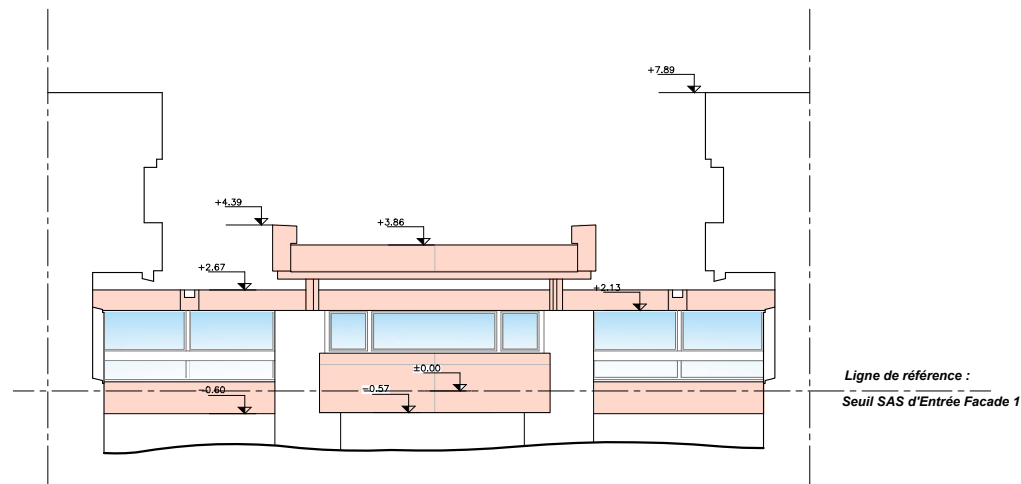
Façade 5

PROJET DE RESTAURATION

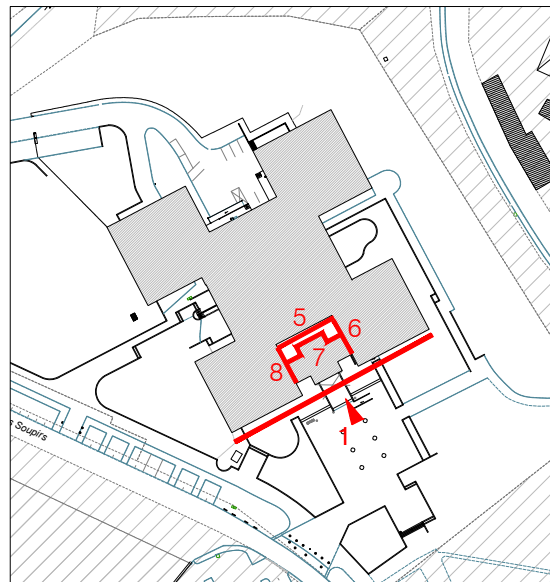
Zones à restaurer (bétons de façades sauf béton striés)



Façade 6



Façade 7



60 - SENLIS

Palais de Justice

ETAT PROJET - Elévation Sud

Septembre 2025

Ech. 1:200

**Maîtrise d'ouvrage :**  
Ministère de la Justice  
Délégation interrégionale Grand Nord  
32-50 Boulevard Carnot - CS 70031  
59 043 LILLE CEDEX

**Maîtrise d'oeuvre :**  
Architecte : APGO Architecture & Patrimoine  
120 boulevard Henri Sellier - 92150 Suresnes  
tél: 01.45.06.72.10  
mail: agence@apgo-archi.fr

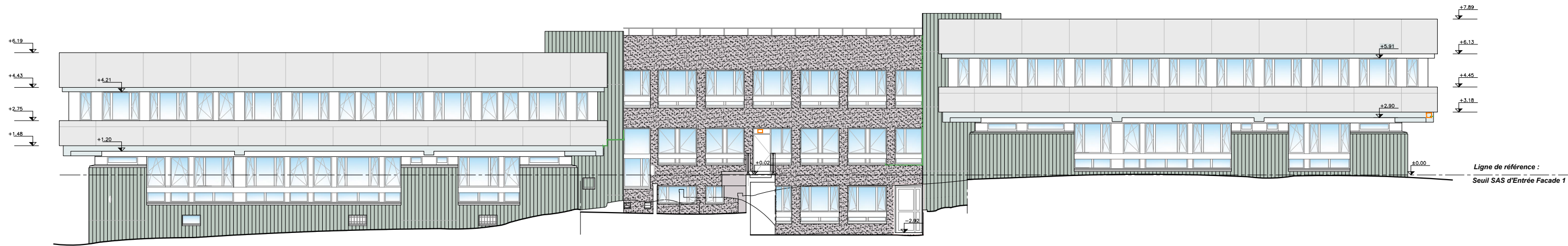
**Economiste :**  
COEFFICIENT  
26 rue Bénard - 75014 Paris  
tél: 01.42.66.56.21  
mail: coefficient@coefficient.fr

**BET Fluides :**  
PROJEX  
30, place Salvador Allende - 59650 Villeneuve d'Ascq  
tél: 03.20.47.03.01  
mail: appelsoffres@projex.fr

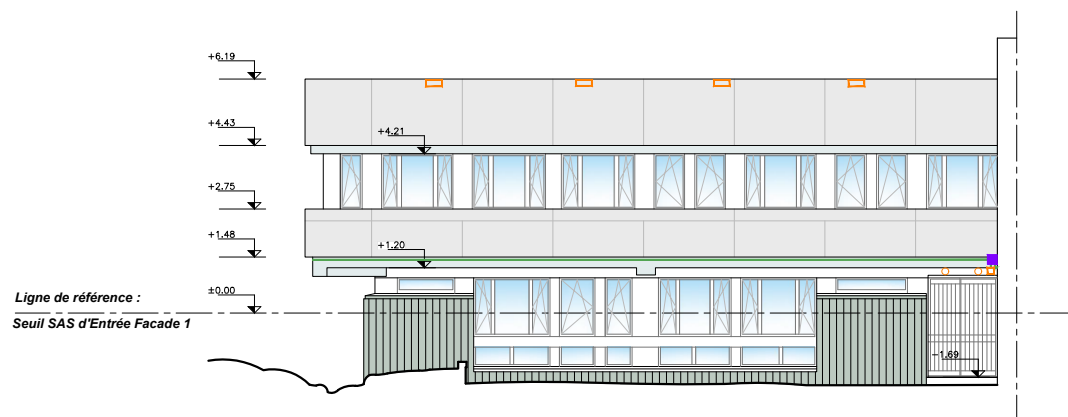
PRO-DCE

0 1 5m

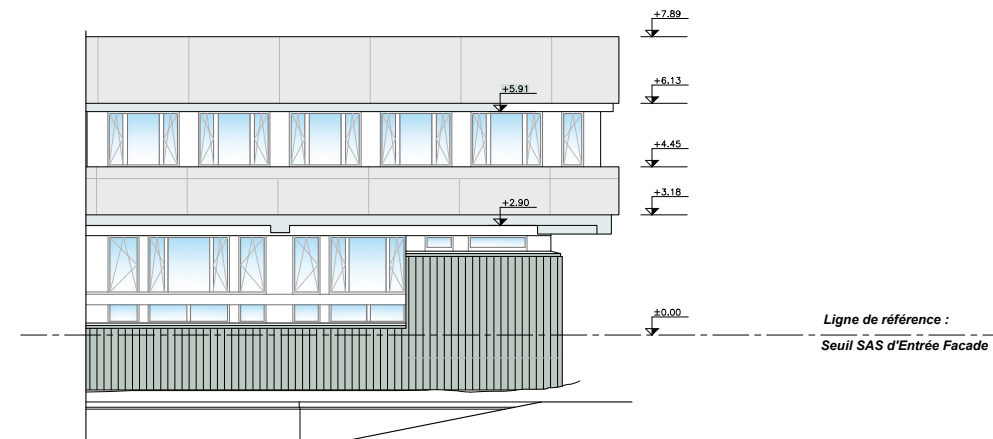




Façade 2



Façade 10



Façade 9

#### MATERIALITE DES REVETEMENTS

ETAT ACTUEL

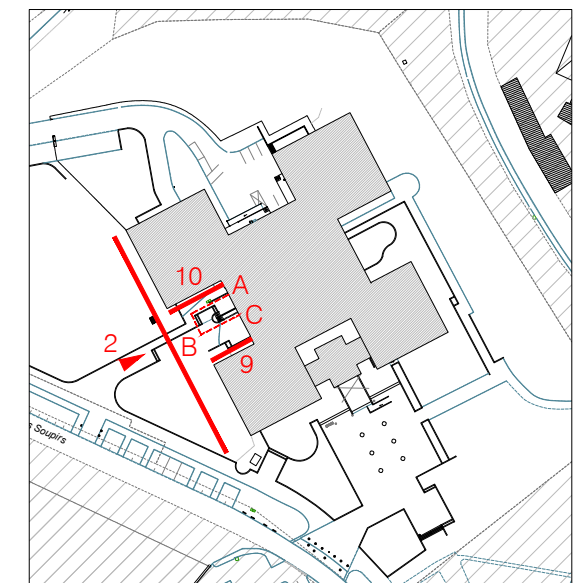
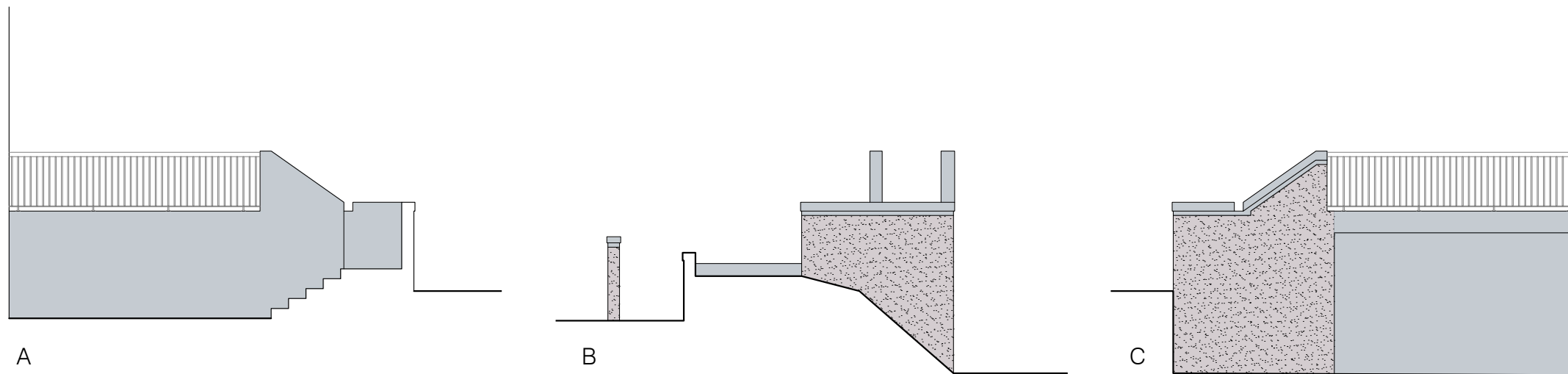
- Béton strié
- Béton architectural
- Béton gravillonné
- Béton brut
- Enduit /peinture hydraulique gris/blanc
- Pierres agrafées


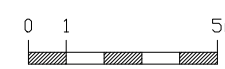
#### ELEMENTS RAPPORTES

ETAT ACTUEL

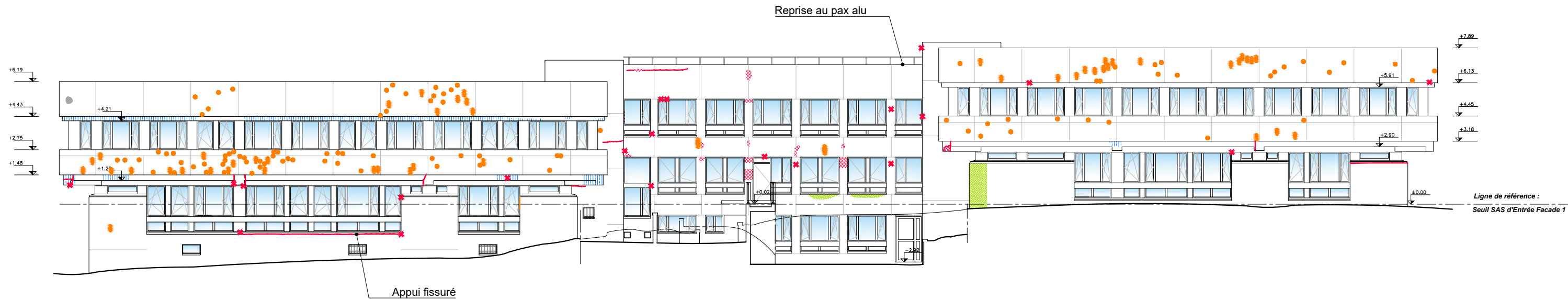
- Eclairage
- Caméras
- Equipements électriques
- Réseaux électriques
- Porte drapeau
- Couvertines zinc

#### Détails passerelle



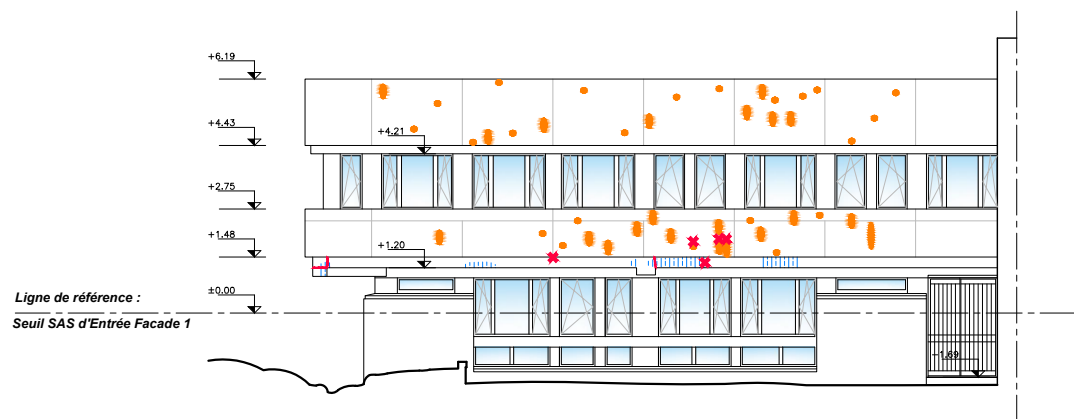
60 - SENLIS		Palais de Justice		ETAT ACTUEL - Elévation Ouest			Septembre 2025		Ech. 1:200		
<b>Maîtrise d'ouvrage :</b> <b>Ministère de la Justice</b> Délégation interrégionale Grand Nord 32-50 Boulevard Carnot - CS 70031 59 043 LILLE CEDEX		<b>Maîtrise d'oeuvre :</b> <b>Architecte : APGO Architecture &amp; Patrimoine</b> 120 boulevard Henri Sellier - 92150 Suresnes tél: 01.45.06.72.10 mail: agence@apgo-archi.fr		<b>Economiste :</b> <b>COEFFICIENT</b> 26 rue Bénard - 75014 Paris tél: 01.42.66.56.21 mail: coefficient@coefficient.fr		<b>BET Fluides :</b> <b>PROJEX</b> 30, place Salvador Allende - 59650 Villeneuve d'Ascq tél: 03.20.47.03.01 mail: appelsoffres@projex.fr		PRO-DCE			
											



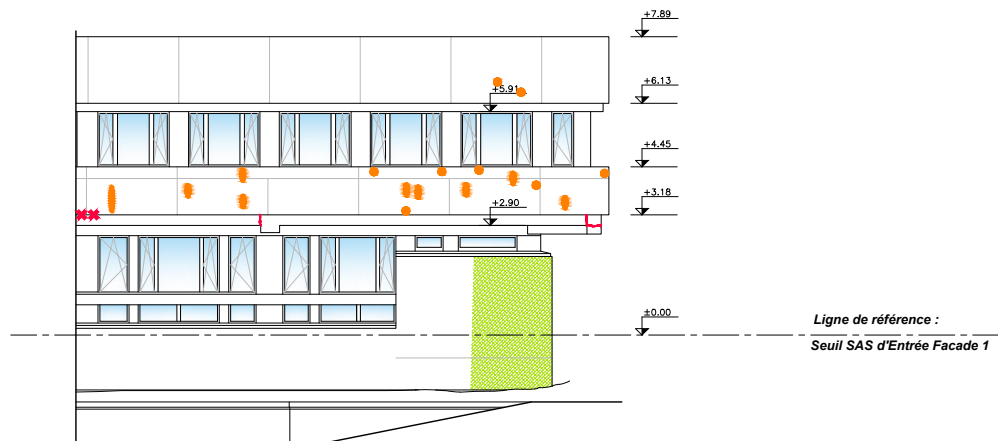


Façade 2

- GENERALITES
- Altération des flocages sous le plancher ;
  - Traces de salissures dues au ruissellement des eaux de pluie ;
  - Traces de colonisations biologiques sur les parties saillantes.



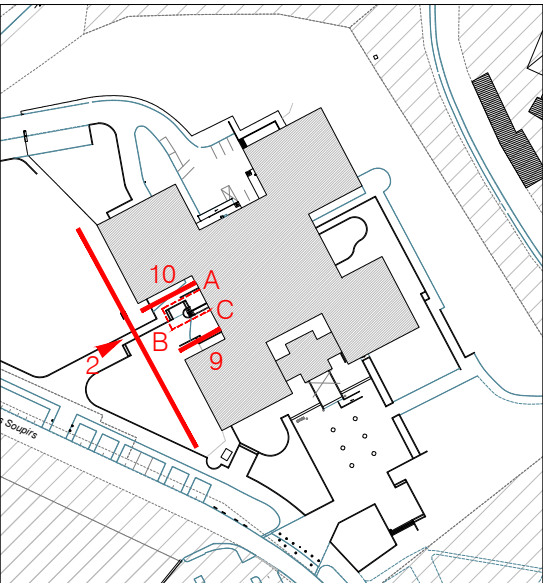
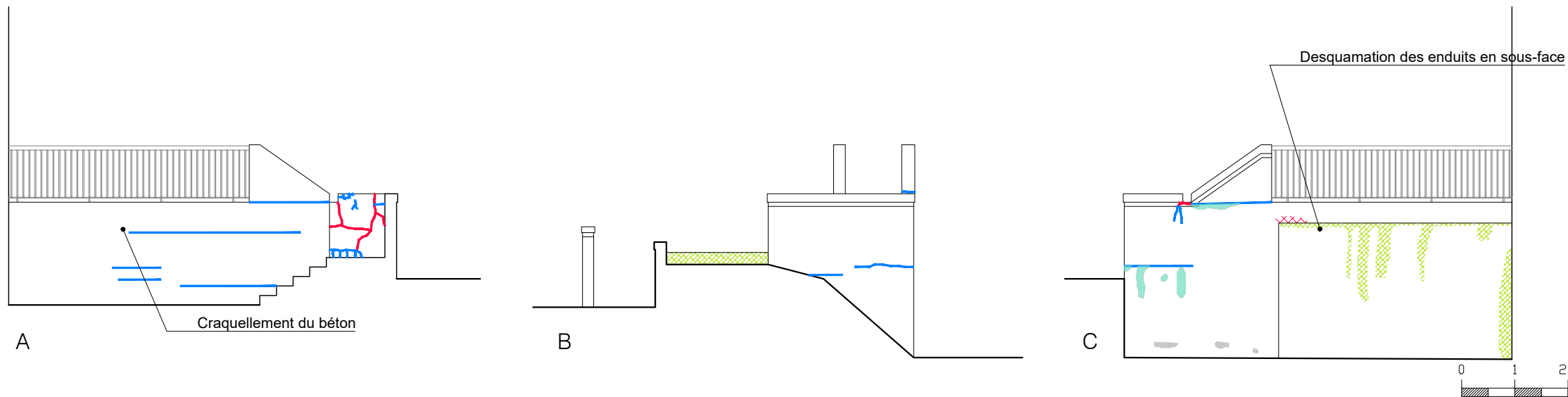
Façade 10

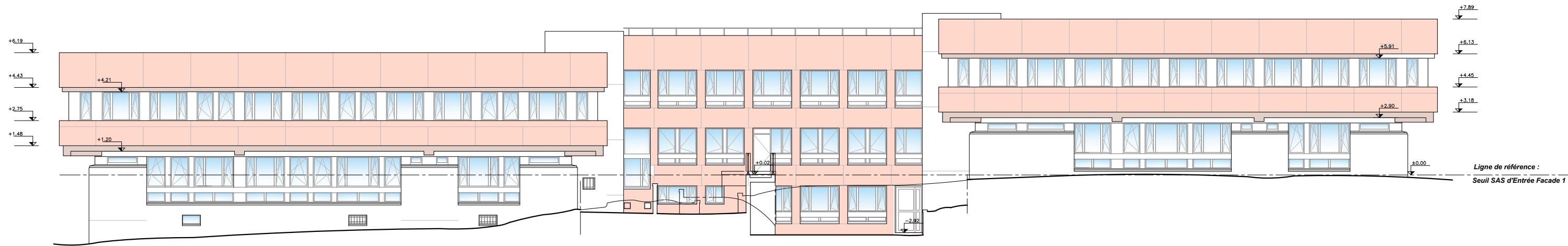


Façade 9

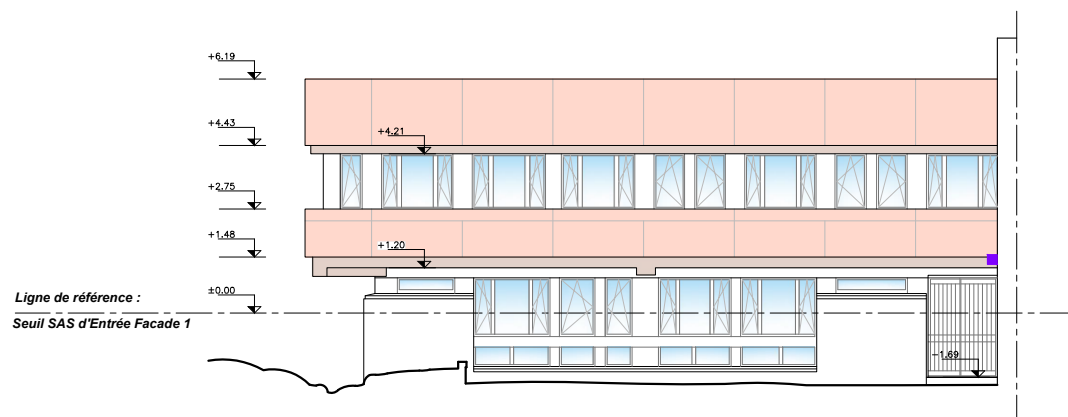
- MACONNERIES
- ETAT SANITAIRE
- Eclatement / Mise à nu des armatures
  - Fissures / Parties désorganisées  
-> coulage au mortier de ciment / rejointoiement au ciment si nécessaire
  - Joints ouverts / Lessivage / Desquamation des enduits  
-> purge / rejointoiement
  - Coulures oxydes de fer  
-> purge / traitement / ragréage
  - Efflorescences de sels  
-> purge / traitement
  - Végétations / Micro-organismes  
-> purge / démaquillage / traitement biocide / rejointoiement si nécessaire
  - Reprise ancienne  
-> nettoyage / patine d'harmonisation
  - Epaufrure  
-> purge / ragréage
  - Eléments métalliques
  - Nid d'hirondelle

Détails passerelle

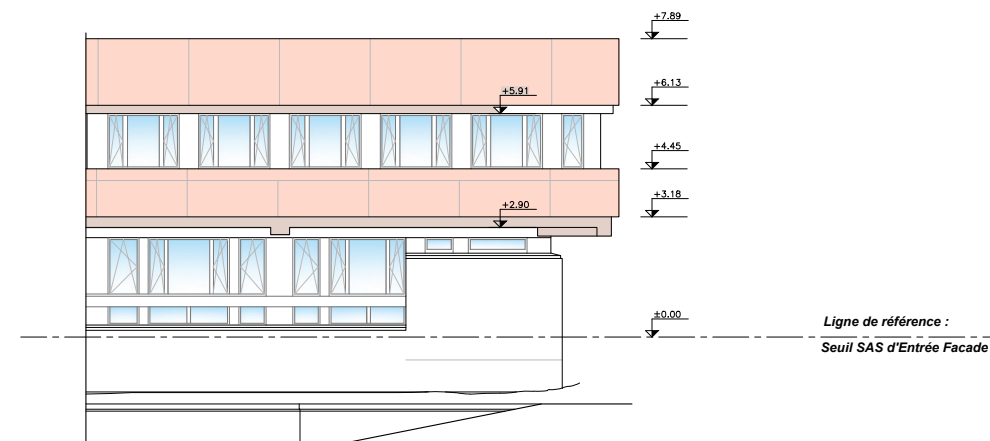




Façade 2



Façade 10

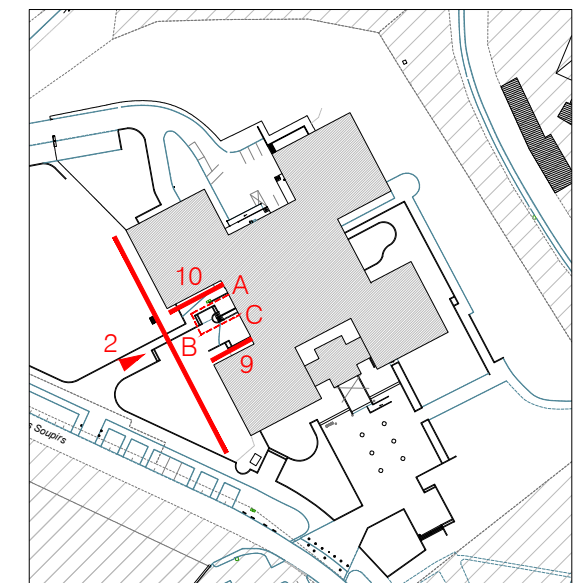
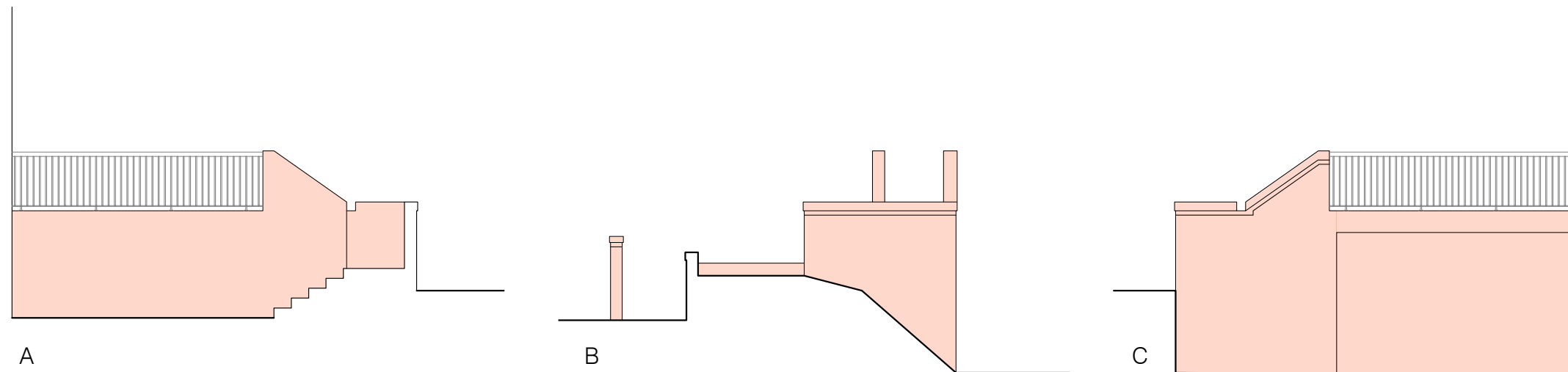




Façade 9

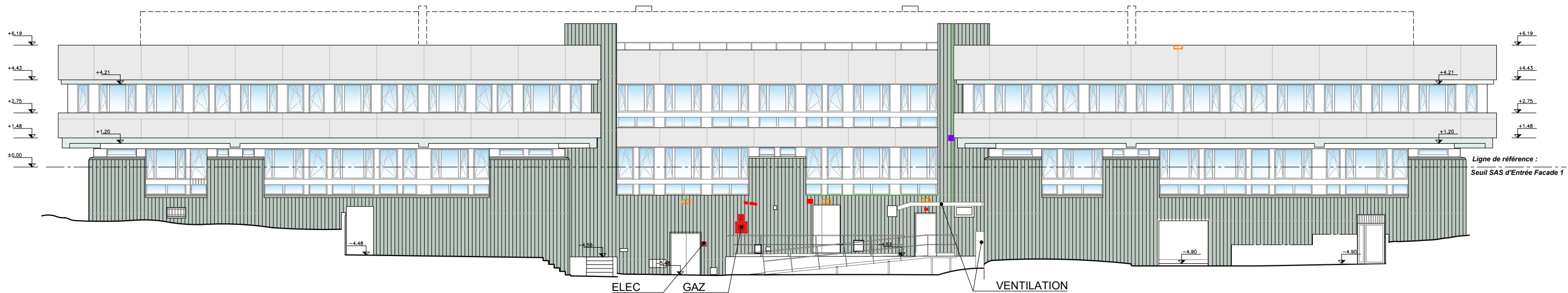
PROJET DE RESTAURATION

 Zones à restaurer (bétons de façades sauf béton striés)

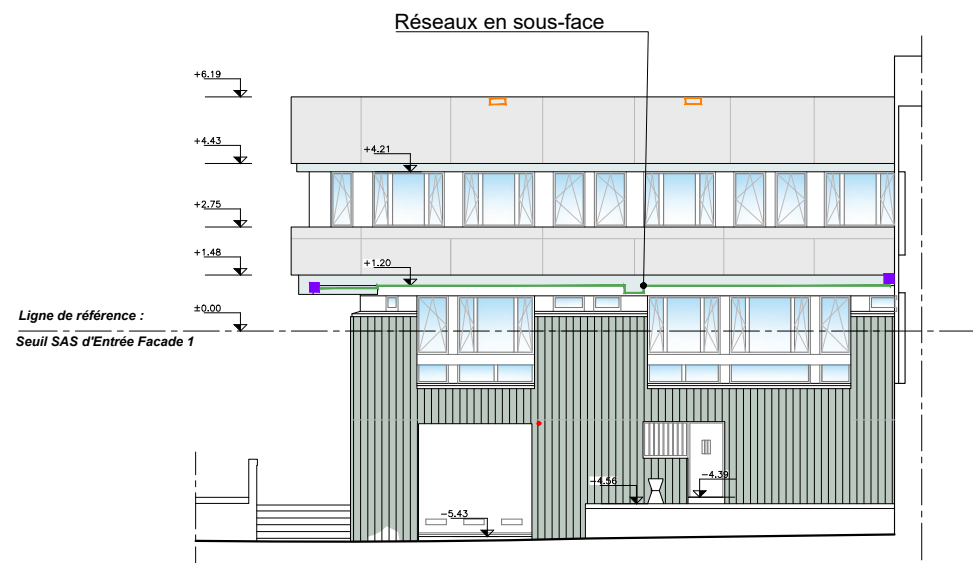
## Détails passerelle



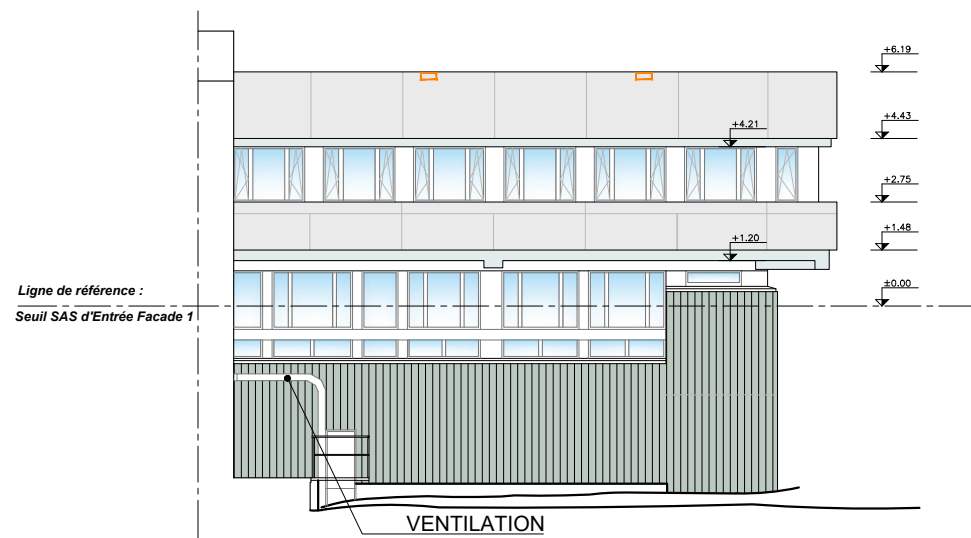
60 - SENLIS		Palais de Justice		ETAT PROJET - Elévation Ouest			Septembre 2025		Ech. 1:200		
<b>Maîtrise d'ouvrage :</b> <b>Ministère de la Justice</b> Délégation interrégionale Grand Nord 32-50 Boulevard Carnot - CS 70031 59 043 LILLE CEDEX		<b>Maîtrise d'oeuvre :</b> <b>Architecte : APGO Architecture &amp; Patrimoine</b> 120 boulevard Henri Sellier - 92150 Suresnes tél: 01.45.06.72.10 mail: agence@apgo-archi.fr		<b>Economiste :</b> <b>COEFFICIENT</b> 26 rue Bénard - 75014 Paris tél: 01.42.66.56.21 mail: coefficient@coefficient.fr		<b>BET Fluides :</b> <b>PROJEX</b> 30, place Salvador Allende - 59650 Villeneuve d'Ascq tél: 03.20.47.03.01 mail: appelsoffres@projex.fr		PRO-DCE			



Façade 3

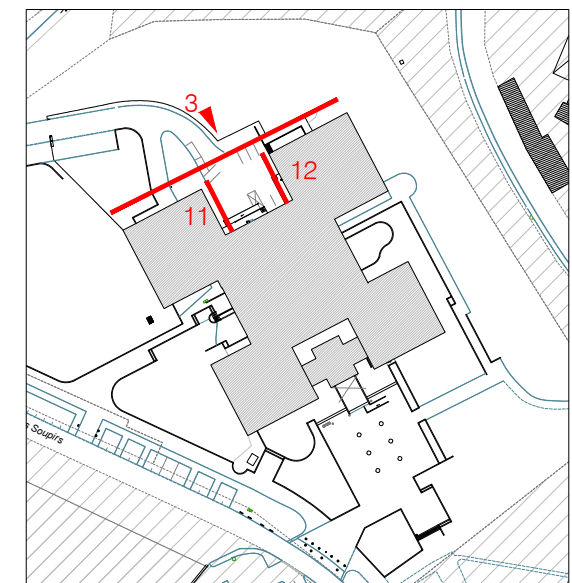


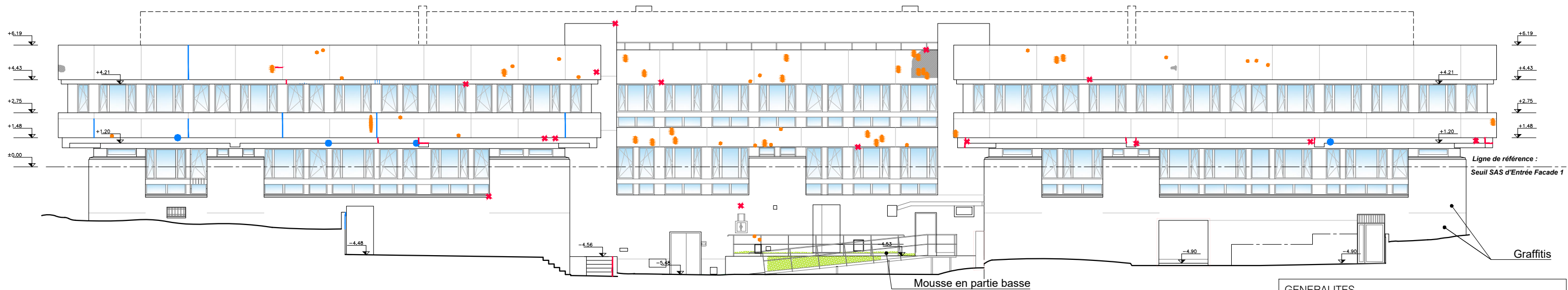
Façade 12



Façade 11

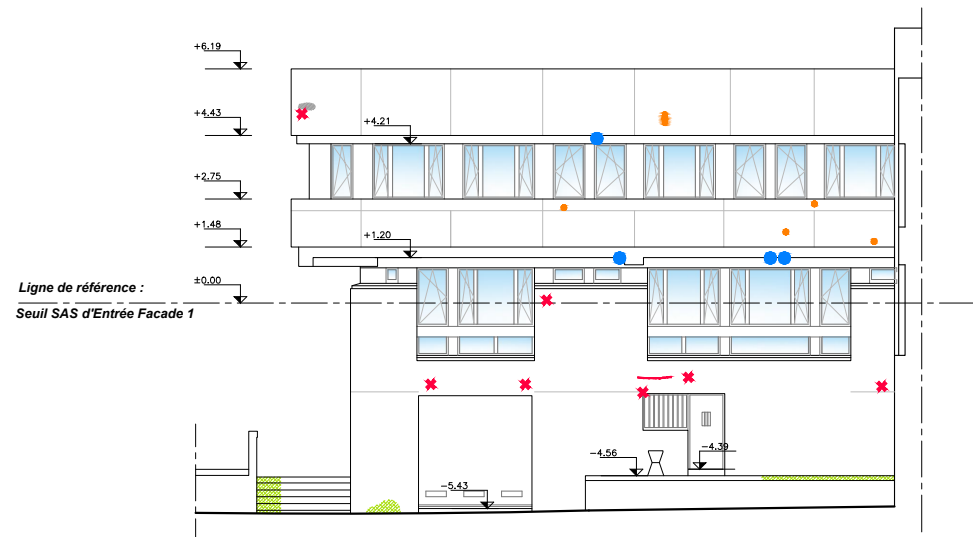
- MATERIALITE DES REVETEMENTS**  
ETAT ACTUEL
- Béton strié
  - Béton architectural
  - Béton gravillonné
  - Béton brut
  - Enduit /peinture hydraulique gris/blanc
  - Pierres agrafées
- ELEMENTS RAPPORTES**  
ETAT ACTUEL
- Eclairage
  - Caméras
  - Equipements électriques
  - Réseaux électriques
  - Porte drapeau
  - Couvertines zinc



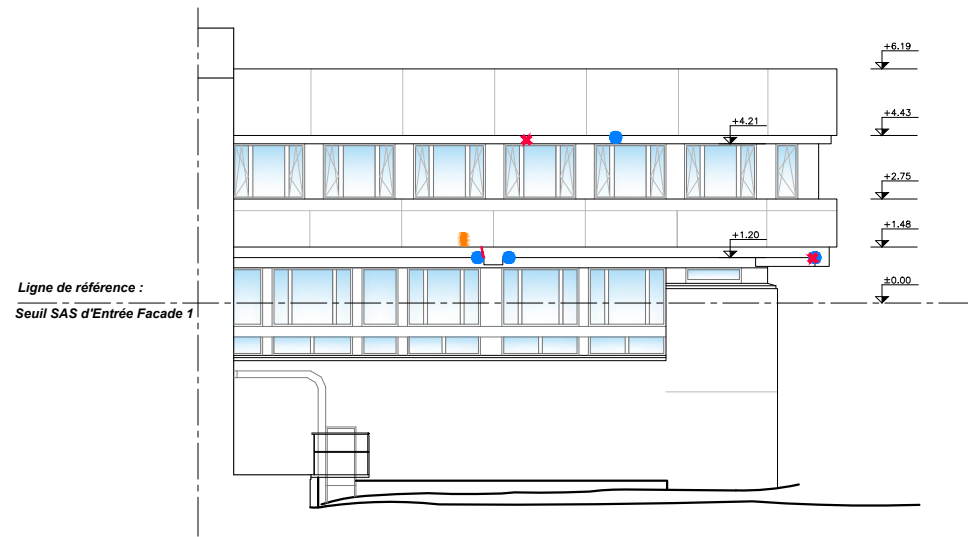


Façade 3

- GENERALITES
- Altération des flocages sous le plancher ;
  - Traces de salissures dues au ruissellement des eaux de pluie ;
  - Traces de colonisations biologiques sur les parties saillantes.

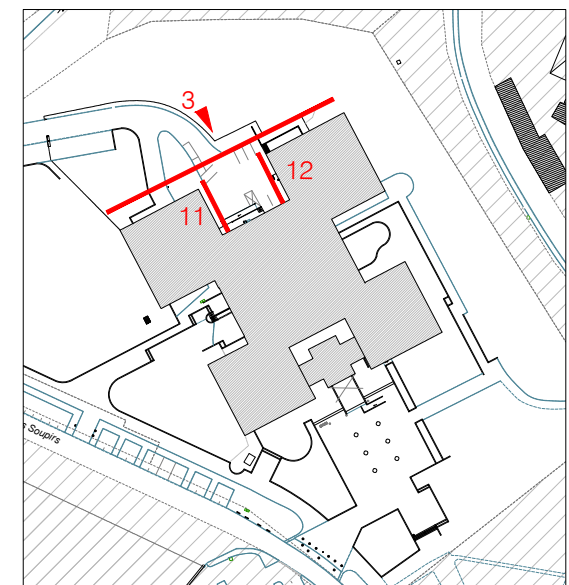


Façade 12

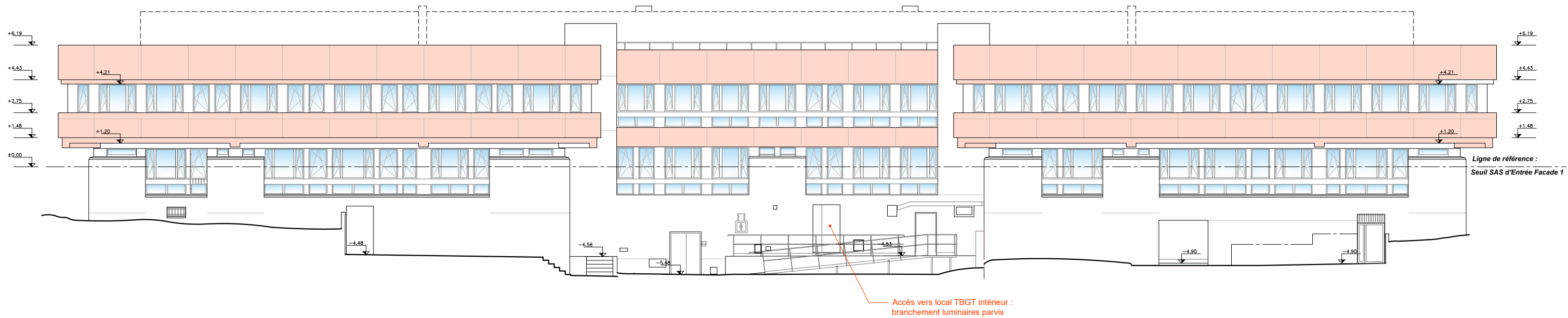


Façade 11

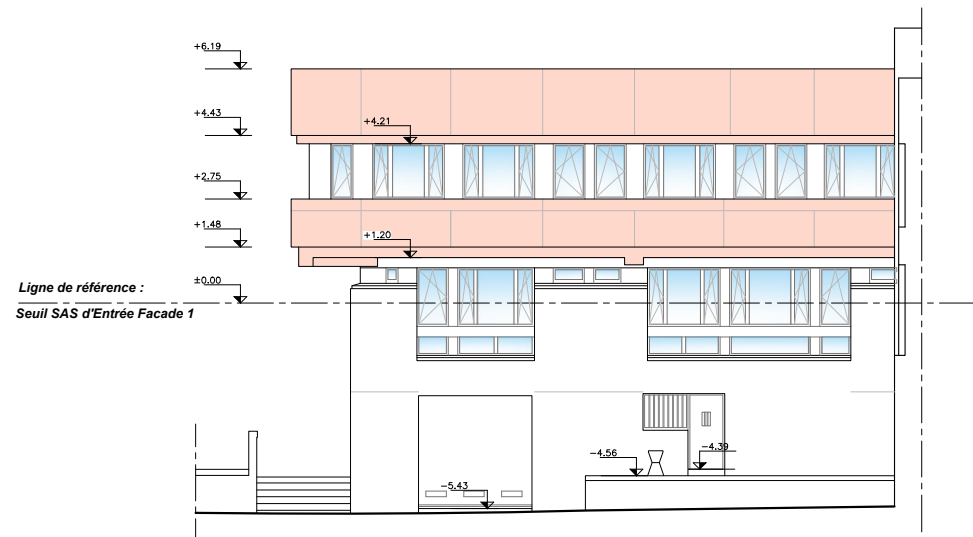
- MACONNERIES
- ETAT SANITAIRE
- Eclatement / Mise à nu des armatures
  - Fissures / Parties désorganisées  
➢ coulage au mortier de ciment / rejointoiement au ciment si nécessaire
  - Joints ouverts / Lessivage / Desquamation des enduits  
➢ purge / rejointoiement
  - Couloirs oxydés de fer  
➢ purge / traitement / ragréage
  - Efflorescences de sels  
➢ purge / traitement
  - Végétations / Micro-organismes  
➢ purge / démolissage / traitement biocide / rejointoiement si nécessaire
  - Reprise ancienne  
➢ nettoyage / patine d'harmonisation
  - Epaufrure  
➢ purge / ragréage
  - Eléments métalliques
  - Nid d'hirondelle



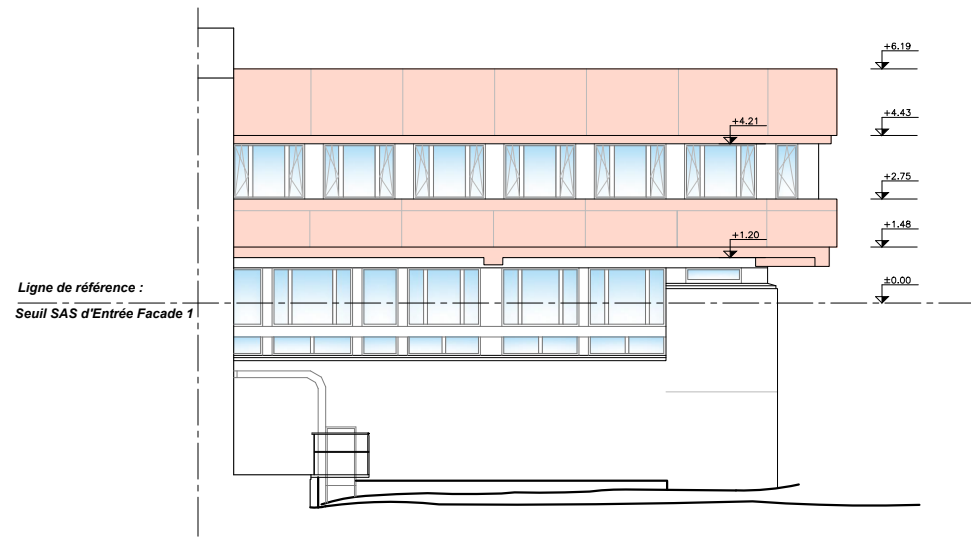




Façade 3




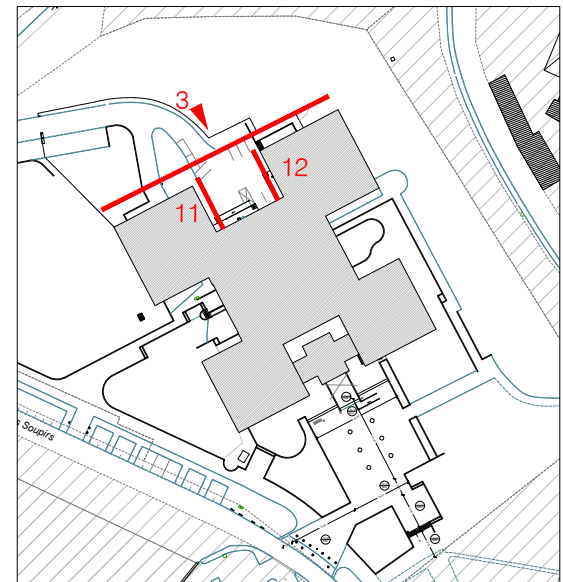
Façade 12

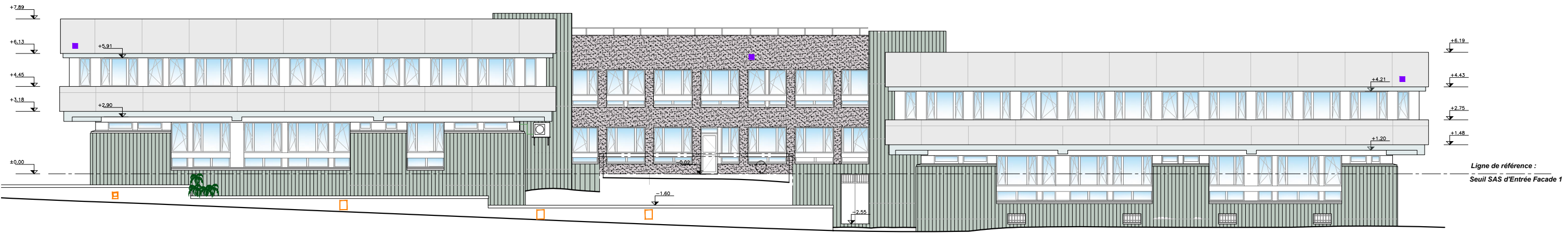


Façade 11

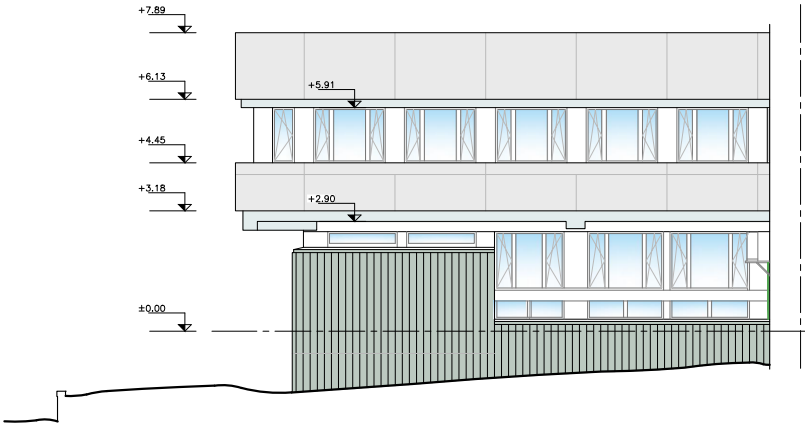
PROJET DE RESTAURATION

 Zones à restaurer (bétons de façades sauf béton striés)

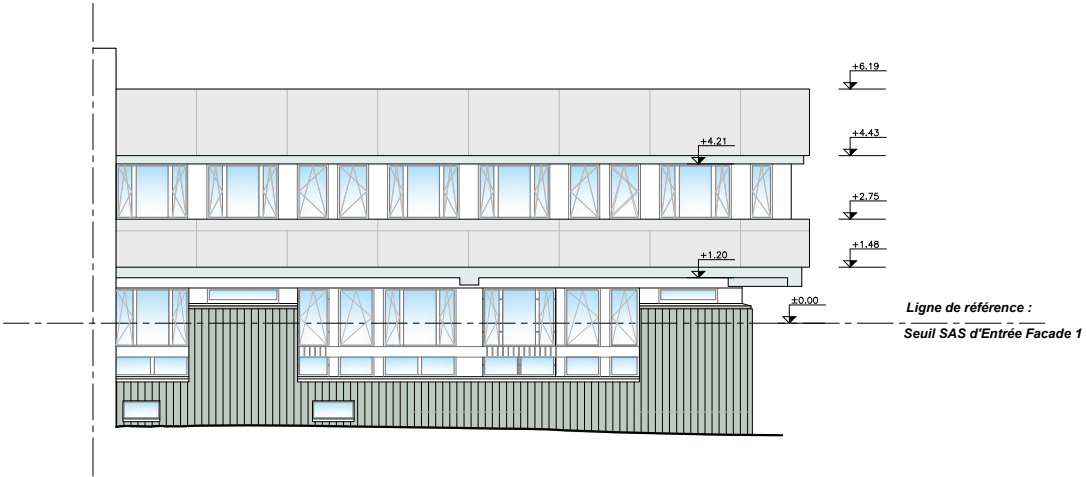




Façade 4



Façade 14



Façade 13

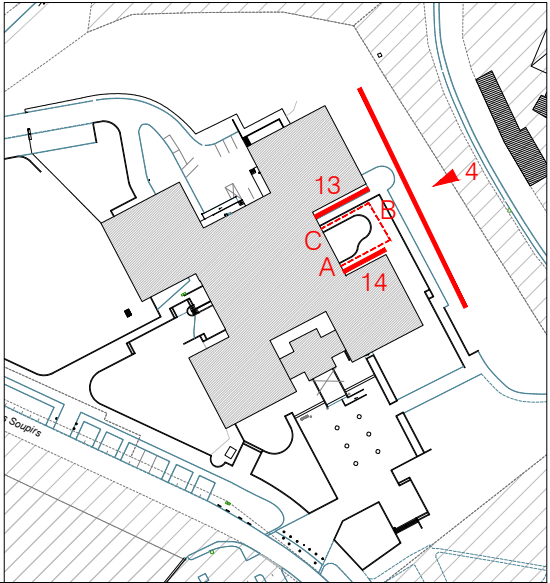
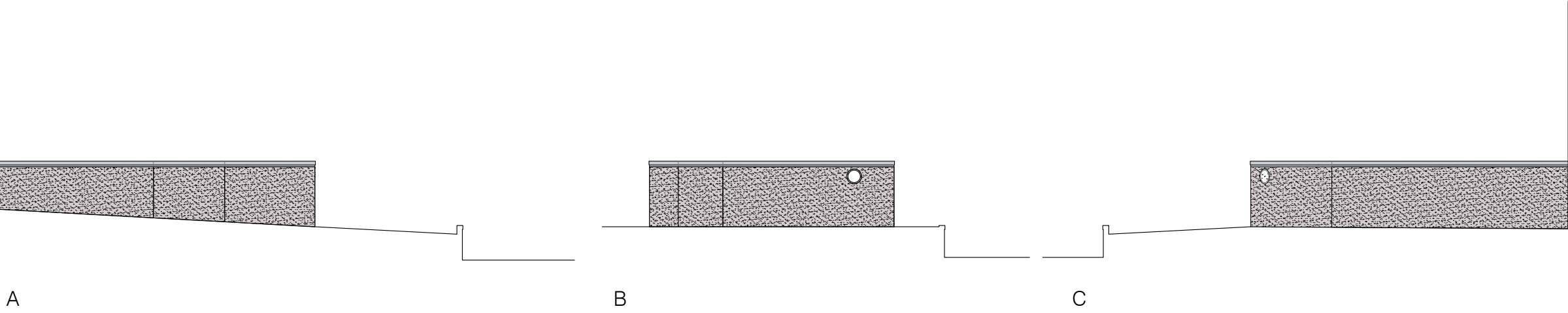
**MATERIALITE DES REVETEMENTS**  
ETAT ACTUEL

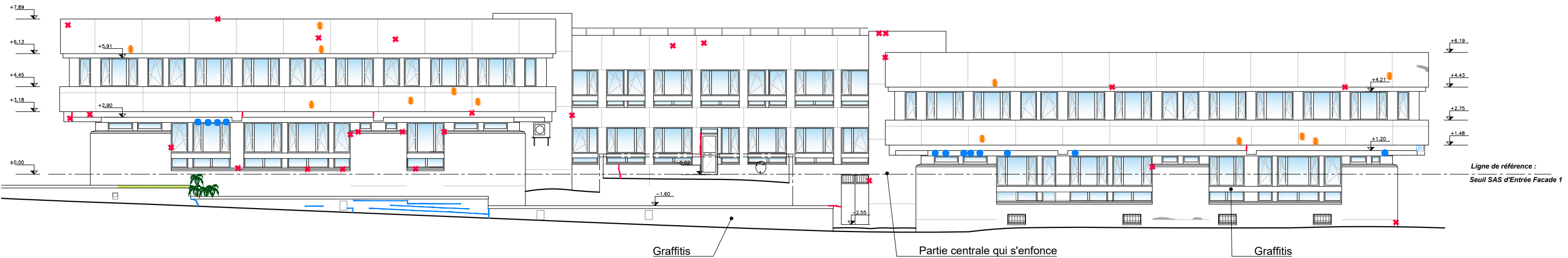
- Béton strié
- Béton architectural
- Béton gravillonné
- Béton brut
- Enduit /peinture hydraulique gris/blanc
- Pierres agrafées

**ELEMENTS RAPPORTES**  
ETAT ACTUEL

- Eclairage
- Caméras
- Equipements électriques
- Réseaux électriques
- Porte drapeau
- Couvertines zinc

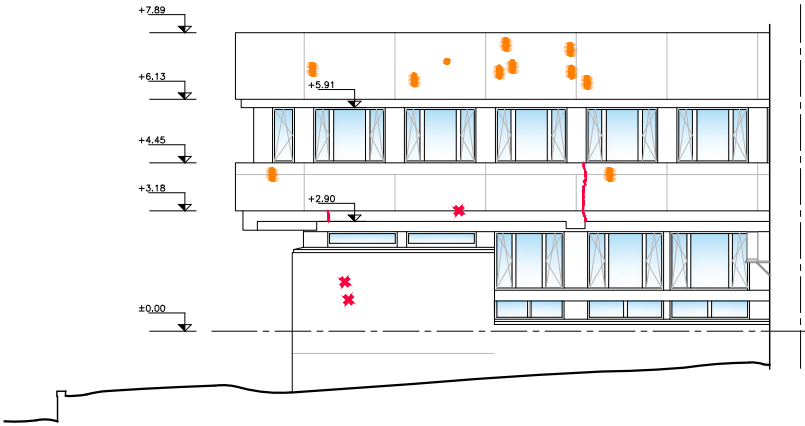
Détails terrasse



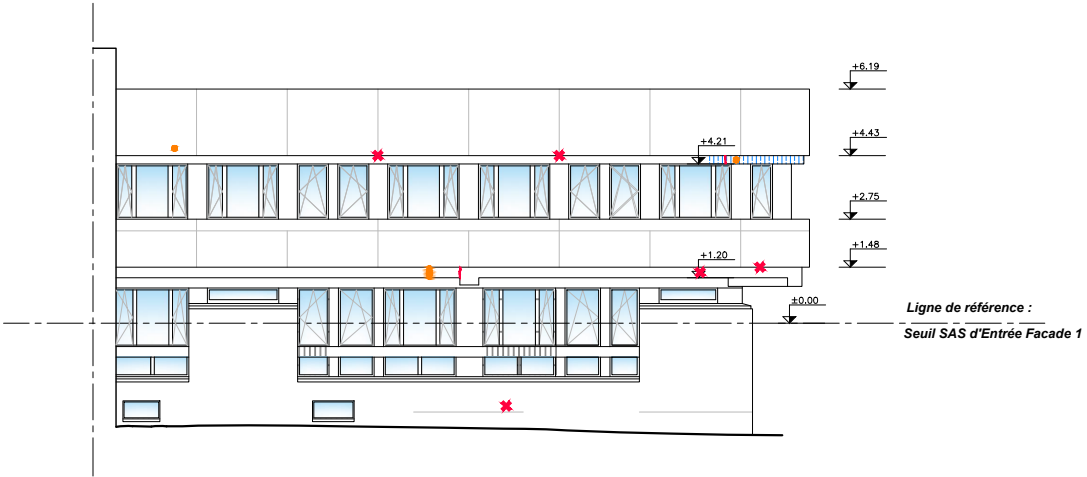


Façade 4

- GENERALITES
- Altération des flocages sous le plancher ;
  - Traces de salissures dues au ruissellement des eaux de pluie ;
  - Traces de colonisations biologiques sur les parties saillantes.



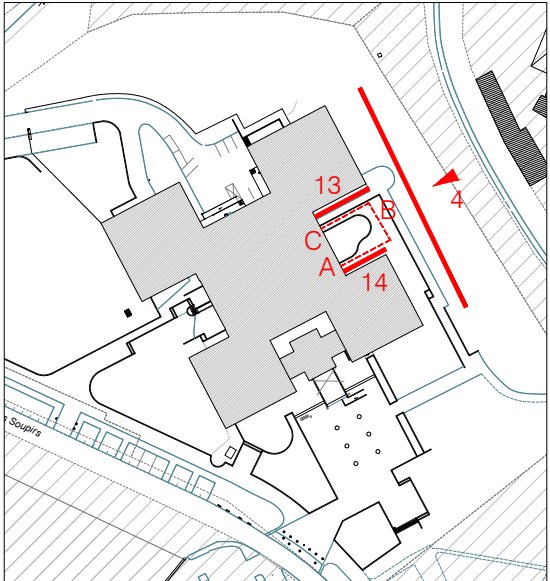
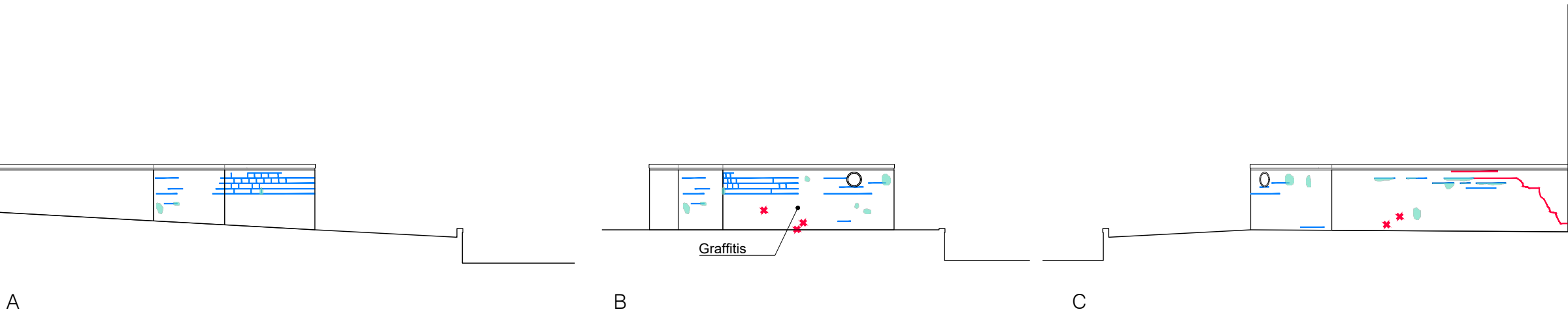
Façade 14

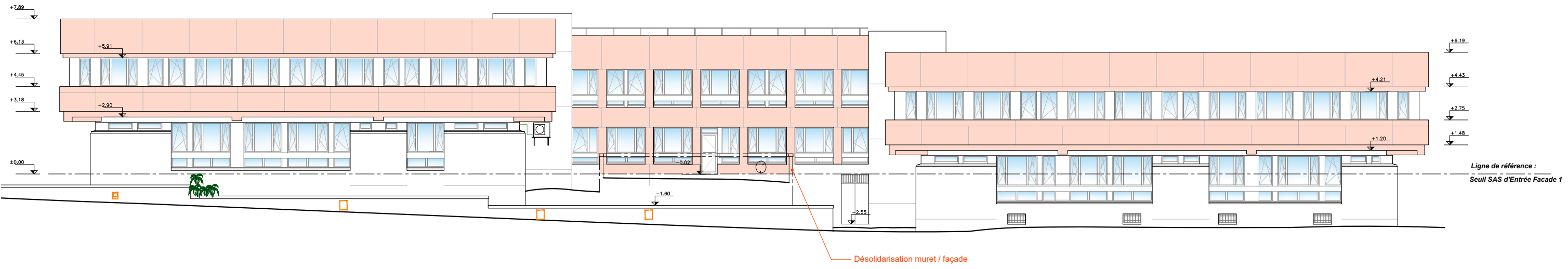


Façade 13

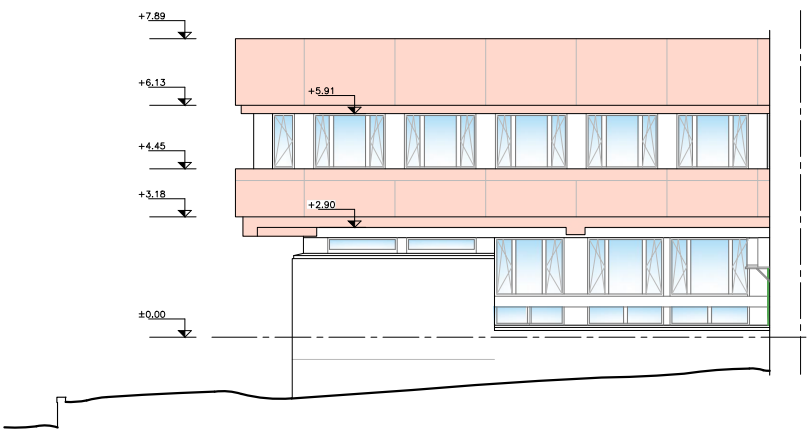
- MACONNERIES
- ETAT SANITAIRE
- Eclatement / Mise à nu des armatures
  - Fissures / Parties désorganisées  
-> coulage au mortier de ciment / rejointoiement au ciment si nécessaire
  - Jointes ouvertes / Lessivage / Desquamation des enduits  
-> purge / rejointoiement
  - Couloirs oxydes de fer  
-> purge / traitement / ragréage
  - Efflorescences de sels  
-> purge / traitement
  - Végétations / Micro-organismes  
-> purge / démolissage / traitement biocide / rejointoiement si nécessaire
  - Reprise ancienne  
-> nettoyage / patine d'harmonisation
  - Epaufiture  
-> purge / ragréage
  - Eléments métalliques
  - Nid d'hirondelle

Détails terrasse

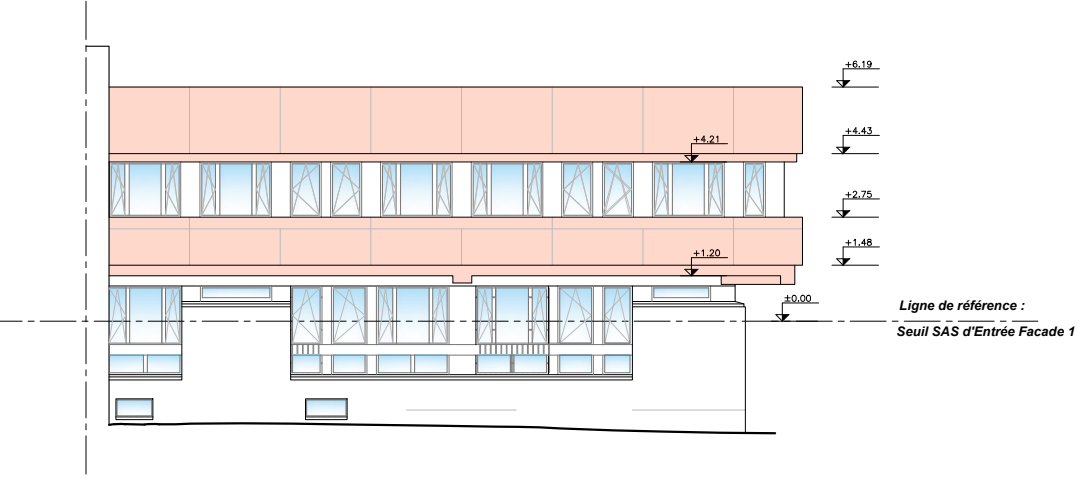




Façade 4




Façade 14



Façade 13

PROJET DE RESTAURATION

 Zones à restaurer (bétons de façades sauf béton striés)

Détails terrasse  
RÉFECTION EN OPTION

